

**UNIVERSIDAD NACIONAL DE TRUJILLO**  
**FACULTAD DE INGENIERÍA QUÍMICA**  
**ESCUELA ACADÉMICO PROFESIONAL DE INGENIERÍA QUÍMICA**

**ASIGNATURAS DEL PLAN DE ESTUDIOS**  
**(CURRICULA - 1999)**

***CICLO - 1***

Código	Sem.	Tipo	Nombre del Curso	Créd.	HT	HP	HL	Pre - Requisito
1372	1	OB.	MATEMATICAS I	4	3	2	0	NINGUNO
1380	1	OB.	QUÍMICA GENERAL I	5	3	2	2	NINGUNO
1459	1	OB.	SOFTWARE APLICATIVO	3	2	0	2	NINGUNO
1379	1	OB.	INGLES TECNICO	3	3	0	0	NINGUNO
1470	1	OB.	GEOMETRIA DESCRIPTIVA	4	3	2	0	NINGUNO
1378	1	OB.	REDACCION TECNICA	3	3	0	0	NINGUNO
<b>Suma de Créditos:</b>				<b>22</b>				

***CICLO - 2***

Código	Sem.	Tipo	Nombre del Curso	Créd.	HT	HP	HL	Pre - Requisito
1373	2	OB.	MATEMATICAS II	4	3	2	0	1372
1381	2	OB.	QUIMICA GENERAL II	5	3	2	2	1380
1460	2	OB.	PROGRAMACION	3	2	0	2	1459
1370	2	OB.	FISICA I	4	3	0	2	1372
1469	2	OB.	DISEÑO ASISTIDO POR COMPUTADORA	3	1	0	4	1470
1375	2	OB.	ESTADISTICA GENERAL	3	3	0	0	NINGUNO
<b>Suma de Créditos:</b>				<b>22</b>				

***CICLO - 3***

Código	Sem.	Tipo	Nombre del Curso	Créd.	HT	HP	HL	Pre - Requisito
1374	1	OB.	MATEMATICAS III	4	3	2	0	1373 y 1460
1383	1	OB.	QUIMICA ANALITICA	3	2	0	2	1381
1384	1	OB.	QUIMICA FISICA I	4	3	0	2	1381 y 1372
1371	1	OB.	FISICA II	4	3	0	2	1370
1385	1	OB.	QUIMICA ORGANICA I	4	3	0	2	1381
1471	1	EL.	DEFENSA CIVIL	3	3	0	0	NINGUNO
1377	1	EL.	RELACIONES HUMANAS	3	3	0	0	NINGUNO
<b>Suma de Créditos:</b>				<b>25</b>				

***CICLO - 4***

Código	Sem.	Tipo	Nombre del Curso	Créd.	HT	HP	HL	Pre - Requisito
1382	2	OB.	ANALISIS QUIMICO INSTRUMENTAL	3	2	0	2	1383
1386	2	OB.	QUIMICA FISICA II	4	3	0	2	1384
1461	2	OB.	FENOMENOS DE TRANSPORTE	4	3	2	0	1374 y 1371
1387	2	OB.	QUIMICA ORGANICA II	4	3	0	2	1385
1462	2	OB.	BALANCE DE MATERIA Y ENERGIA	4	3	2	0	1374
1376	2	EL.	PSICOLOGIA GENERAL	3	3	0	0	NINGUNO
1369	2	EL.	CONTABILIDAD GENERAL	3	3	0	0	NINGUNO
<b>Suma de Créditos:</b>				<b>25</b>				

**CICLO - 5**

Código	Sem.	Tipo	Nombre del Curso	Créd.	HT	HP	HL	Pre - Requisito
1388	1	OB.	MECANICA DE FLUIDOS	4	3	2	0	1461
1389	1	OB.	TRANSFERENCIA DE CALOR	4	3	2	0	1461
1390	1	OB.	MATERIALES DE INGENIERIA	3	3	0	0	1386
1391	1	OB.	LABORATORIO DE OPERACIONES UNITARIAS I	2	0	0	4	1461 y 1462
1392	1	OB.	TERMODINAMICA TECNICA	4	3	2	0	1386 y 1462
1393	1	EL.	ECONOMIA GENERAL	3	3	0	0	NINGUNO
1394	1	EL.	RECURSOS NATURALES DEL PERU	3	3	0	0	NINGUNO
1368	1	EL.	INTRODUCCION A LA ESPECTROSCOPIA MOLECULAR	3	2	2	0	NINGUNO
<b>Suma de Créditos:</b>				<b>26</b>				

**CICLO - 6**

Código	Sem.	Tipo	Nombre del Curso	Créd.	HT	HP	HL	Pre - Requisito
1395	2	OB.	TRANSFERENCIA DE MASA I	4	3	2	0	1389
1396	2	OB.	METODOS NUMERICOS	3	2	0	2	NINGUNO
1397	2	OB.	CINETICA Y CATALISIS	4	3	2	0	1386
1398	2	OB.	PROCESOS INDUSTRIALES ORGANICOS I	3	2	0	2	1387 y 1392
1399	2	OB.	TERMODINAMICA DE INGENIERIA QUIMICA	4	3	2	0	1392
1400	2	EL.	PSICOLOGIA INDUSTRIAL	3	3	0	0	NINGUNO
1401	2	EL.	ESTADISTICA APLICADA	3	3	0	0	NINGUNO
<b>Suma de Créditos:</b>				<b>24</b>				

**CICLO - 7**

Código	Sem.	Tipo	Nombre del Curso	Créd.	HT	HP	HL	Pre - Requisito
1402	1	OB.	TRANSFERENCIA DE MASA II	4	3	2	0	1395 y 1396
1403	1	OB.	LABORATORIO DE OPERACIONES UNITARIAS II	2	0	0	4	1395
1404	1	OB.	PROCESOS INDUSTRIALES INORGANICOS	4	3	0	2	1398
1405	1	OB.	PROCESOS INDUSTRIALES ORGANICOS II	4	3	0	2	1398
1406	1	OB.	DISEÑO DE REACTORES QUIMICOS	4	3	2	0	1397 y 1399
1407	1	EL.	CONTROL DE CALIDAD	3	3	0	0	NINGUNO
1408	1	EL.	INGENIERIA DE METODOS	3	3	0	0	NINGUNO
<b>Suma de Créditos:</b>				<b>24</b>				

**CICLO - 8**

Código	Sem.	Tipo	Nombre del Curso	Créd.	HT	HP	HL	Pre - Requisito
1409	2	OB.	MODELAMIENTO Y SIMULACION DE PROCESOS	4	3	0	2	1402 y 1406
1410	2	OB.	ECONOMIA DE PROCESOS	4	3	0	2	125 CRED. APROBADOS
1411	2	OB.	(1)CONTABILIDAD TRIBUTARIA Y FINANCIERA	3	3	0	0	125 CRED. APROBADOS
1412	2	OB.	(1)COMERCIALIZACION	3	3	0	0	125 CRED. APROBADOS
1413	2	OB.	(2)ELECTRICIDAD APLICADA	3	2	0	2	125 CRED. APROBADOS
1414	2	OB.	(2)TRATAMIENTO DE AGUAS	3	3	0	0	125 CRED. APROBADOS
1415	2	OB.	(3)SOLVENTES Y TENSOACTIVOS	3	3	0	0	125 CRED. APROBADOS
1416	2	OB.	(3)CURTIDO DE PIELES	3	2	0	2	125 CRED. APROBADOS
1417	2	OB.	(4)SALUD OCUPACIONAL	3	3	0	0	125 CRED. APROBADOS
1418	2	OB.	(4)TRATAMIENTO DE RESIDUOS TOXICOS I	3	3	0	0	125 CRED. APROBADOS
1419	2	OB.	(5)BEBIDAS	3	3	0	0	125 CRED. APROBADOS
1420	2	OB.	(5)TRATAMIENTO Y CONSERVACION DE ALIMENTOS	3	3	0	0	125 CRED. APROBADOS
1421	2	OB.	(6)GEOLOGIA	3	3	0	0	125 CRED. APROBADOS

1422	2	OB.	(6)MINERALOGIA	3	3	0	0	125 CRED. APROBADOS
1423	2	OB.	(7)TECNOLOGIA DEL PETROLEO	3	3	0	0	125 CRED. APROBADOS
1424	2	OB.	(7)FUENTES DE ENERGIA NO CONVENCIONALES	3	3	0	0	125 CRED. APROBADOS
1425	2	OB.	(8)ENSAYOS MECANICOS	3	3	0	0	125 CRED. APROBADOS
1426	2	OB.	(8)INGENIERIA DE LOS POLIMEROS	3	3	0	0	125 CRED. APROBADOS
1427	2	OB.	(9)BIOTECNOLOGIA INDUSTRIAL	3	3	0	0	125 CRED. APROBADOS
1428	2	OB.	(9)INGENIERIA DE BIORREACTORES	3	3	0	0	125 CRED. APROBADOS
1429	2	OB.	(10)INVESTIGACION I	3	3	0	0	125 CRED. APROBADOS
1430	2	OB.	(10)CREATIVIDAD	3	3	0	0	125 CRED. APROBADOS
<b>Suma de Créditos:</b>				<b>68</b>				

### *CICLO - 9*

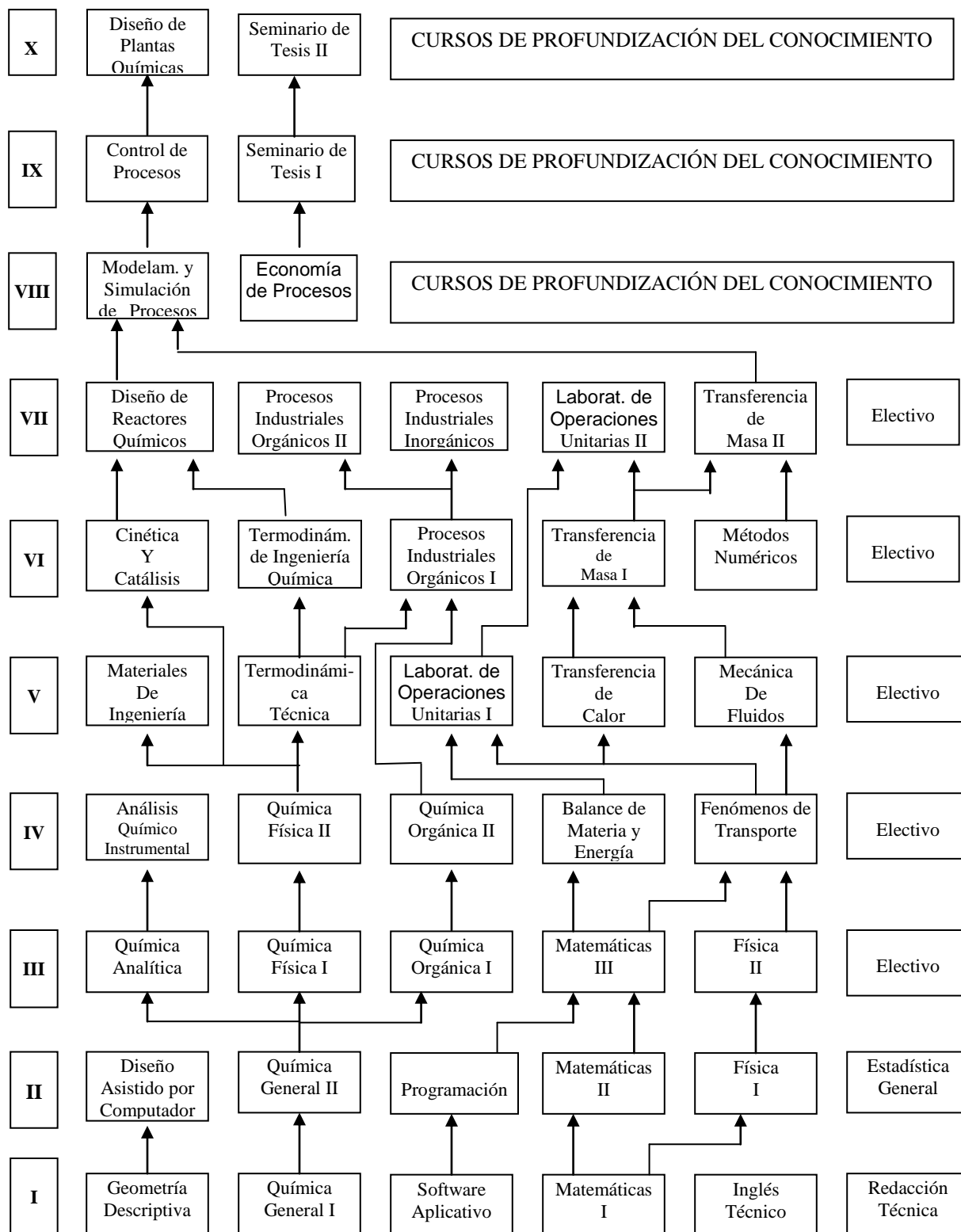
Código	Sem.	Tipo	Nombre del Curso	Créd.	HT	HP	HL	Pre - Requisito
1442	1	OB.	CONTROL DE PROCESOS	4	3	2	0	1409
1431	1	OB.	SEMINARIO DE TESIS I	4	3	2	0	1410
1432	1	OB.	(1)EVALUACION DE PROYECTOS	3	3	0	0	1412
1433	1	OB.	(1)INVESTIGACION DE OPERACIONES	3	3	0	0	1411
2516	1	OB.	(2)CORROSION	3	3	0	0	1397
2517	1	OB.	(2)INSTRUMENTACION INDUSTRIAL	3	3	0	0	1413
2518	1	OB.	(3)INDUSTRIALIZACION DE LA CELULOSA Y DERIVADOS	3	3	0	0	NINGUNO
2519	1	OB.	(3)INDUSTRIALIZACION DEL AZUCAR Y DERIVADOS	3	3	0	0	1405
1434	1	OB.	(4)TRATAMIENTO DE RESIDUOS TOXICOS II	3	3	0	0	1418
1435	1	OB.	(4)TECNOLOGIA LIMPIAS	3	3	0	0	1404 y 1405
1436	1	OB.	(5)BROMATOLOGIA	3	3	0	0	1420
1437	1	OB.	(5)OPERACIONES UNITARIAS PARA ALIMENTOS	3	3	0	0	1420
1438	1	OB.	(6)FLOTACIÓN DE MINERALES	3	2	0	2	1422
1439	1	OB.	(6)METALURGIA DE METALES NO FERROSOS	3	3	0	0	1422
2520	1	OB.	(7)ANALISIS TERMODINAMICO	3	3	0	0	1424
2521	1	OB.	(7)GENERACION Y CONSERVACION DE ENERGIA	3	3	0	0	1423 y 1424
2522	1	OB.	(8)MATERIALES CERAMICOS	3	3	0	0	1425
1440	1	OB.	(9)OPERACIONES UNITARIAS EN BIOPROCESOS I	3	3	0	0	1427 y 1428
1441	1	OB.	(9)FERMENTACIONES INDUSTRIALES	3	3	0	0	1427 y 1428
2523	1	OB.	(10) INVESTIGACION II	3	3	0	0	1429
2524	1	OB.	(10) SEMINARIO I	3	3	0	0	1429 y 1430
<b>Suma de Créditos:</b>				<b>65</b>				

### *CICLO - 10*

Código	Sem.	Tipo	Nombre del Curso	Créd.	HT	HP	HL	Pre - Requisito
1443	2	OB.	DISEÑO DE PLANTAS QUIMICAS	4	3	2	0	1442
1444	2	OB.	SEMINARIO DE TESIS II	4	3	2	0	1431
1445	2	OB.	(1)PLANEAMIENTO ESTRATEGICO	3	3	0	0	1433
1446	2	OB.	(1)GERENCIA DE OPERACIONES	3	3	0	0	1432 y 1433
1447	2	OB.	(2)BOMBAS Y COMPRESORES	3	3	0	0	2517
1448	2	OB.	(2)LABORATORIO MANTENIMIENTO DE PLANTAS	3	1	0	4	2516 y 2517
1449	2	OB.	(3)INDUSTRIALIZACION DE PRODUCTOS NATURALES	3	3	0	0	2519
1450	2	OB.	(3)LABORATORIO INDUSTRIAS LIGERAS	3	1	0	4	2518 y 2519
1451	2	OB.	(4)LEGISLACION AMBIENTAL	3	3	0	0	1435
1452	2	OB.	(4)ESTUDIOS DE IMPACTO AMBIENTAL	3	3	0	0	1434 y 1435
1453	2	OB.	(5)INDUSTRIAS ALIMENTARIAS	3	3	0	0	1437
1454	2	OB.	(5)LABORATORIO DE INDUSTRIAS ALIMENTARIAS	3	1	0	4	1436 y 1437
1455	2	OB.	(6)PROCESOS UNITARIOS METALURGICOS	3	3	0	0	1439
1456	2	OB.	(6)LABORATORIO DE METALURGIA	3	3	3	3	1438 y 1439
1457	2	OB.	(7)ECONOMIA ENERGETICA	3	3	0	0	2521

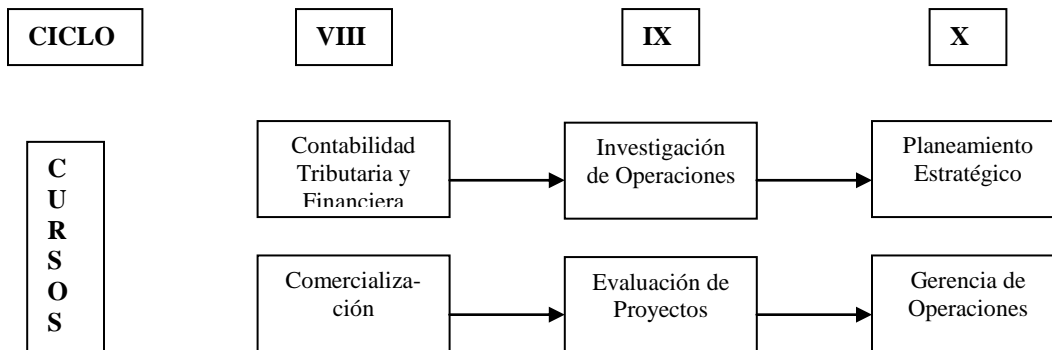
<b>1458</b>	2	OB.	(7)INGENIERIA NUCLEAR	<b>3</b>	3	3	3	<b>2520 y 2521</b>
<b>1463</b>	2	OB.	(8)MATERIALES FERROSOS	<b>3</b>	3	0	0	<b>2522</b>
<b>1464</b>	2	OB.	(8)LABORATORIO DE MATERIALES DE INGENIERIA QUIMICA	<b>3</b>	1	0	4	<b>2516 y 2522</b>
<b>1465</b>	2	OB.	(9)LABORATORIO DE INGENIERIA BIOQUIMICA	<b>3</b>	1	0	4	<b>1441</b>
<b>1466</b>	2	OB.	(9)OPERACIONES UNITARIAS EN BIOPROCESOS II	<b>3</b>	3	0	0	<b>1440</b>
<b>1467</b>	2	OB.	(10)INVESTIGACION III	<b>3</b>	3	0	3	<b>2523</b>
<b>1468</b>	2	OB.	(10)SEMINARIO II	<b>3</b>	3	0	0	<b>2524</b>
<b>Suma de Créditos:</b>				<b>68</b>				
<b>TOTAL DE CRÉDITOS</b>				<b>369</b>				
<b>(1,2,3,4,5,6,7,8,9,10) – NÚMERO DEL ÁREA DE PROFUNDIZACIÓN DEL CONOCIMIENTO.</b>								

## PLAN SECUENCIAL DE ASIGNATURAS BÁSICAS

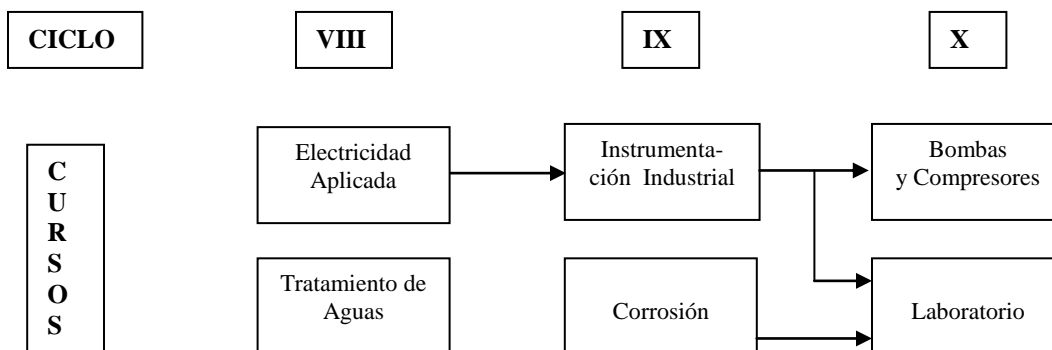


**PLAN SECUENCIAL DE ASIGNATURAS CORRESPONDIENTES A LAS ÁREAS DE PROFUNDIZACIÓN DEL CONOCIMIENTO**

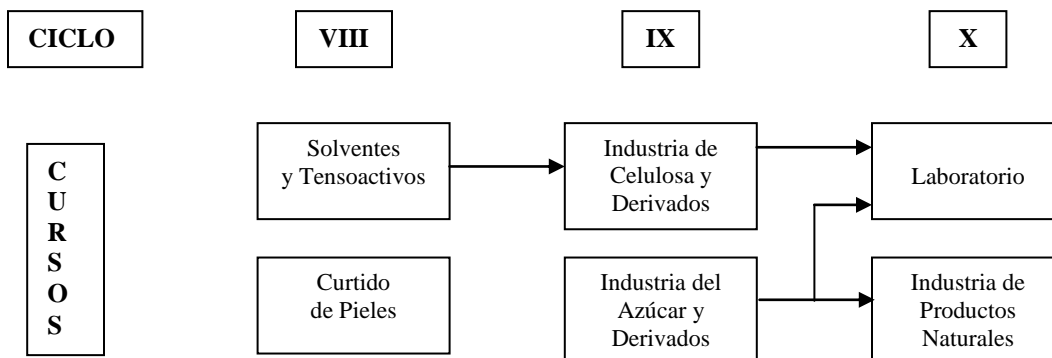
**1. GESTIÓN EMPRESARIAL**



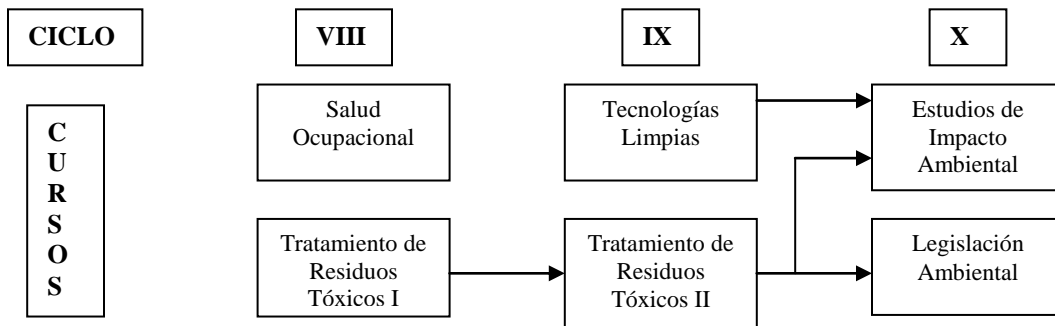
**2. MANTENIMIENTO DE PLANTAS INDUSTRIALES**



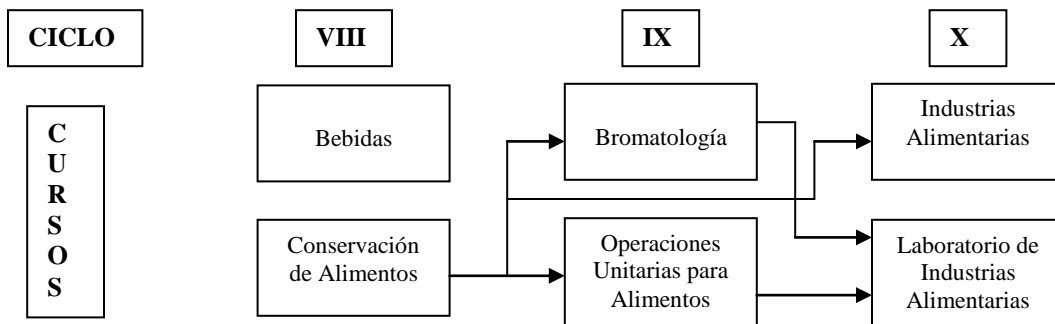
**3. INDUSTRIAS LIGERAS**



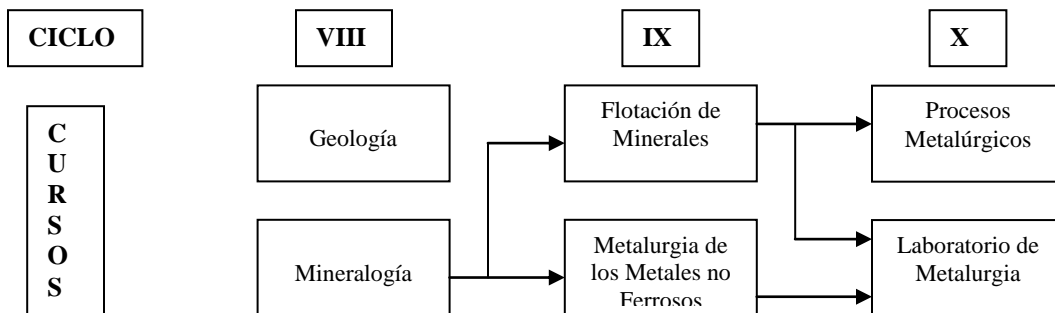
#### 4. GESTIÓN AMBIENTAL



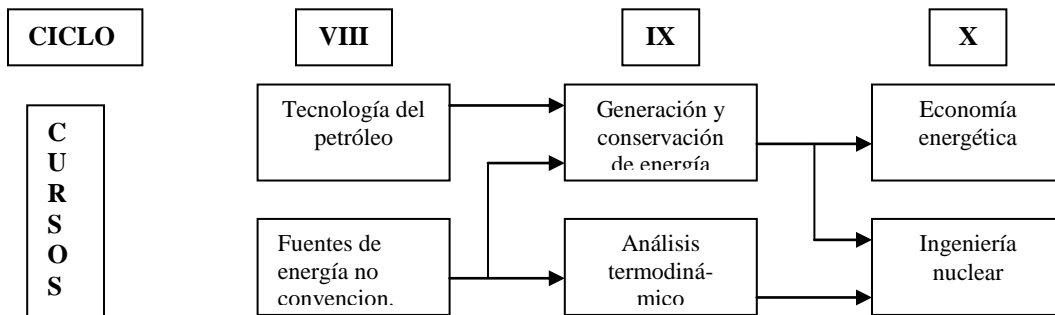
#### 5. INDUSTRIAS ALIMENTARIAS



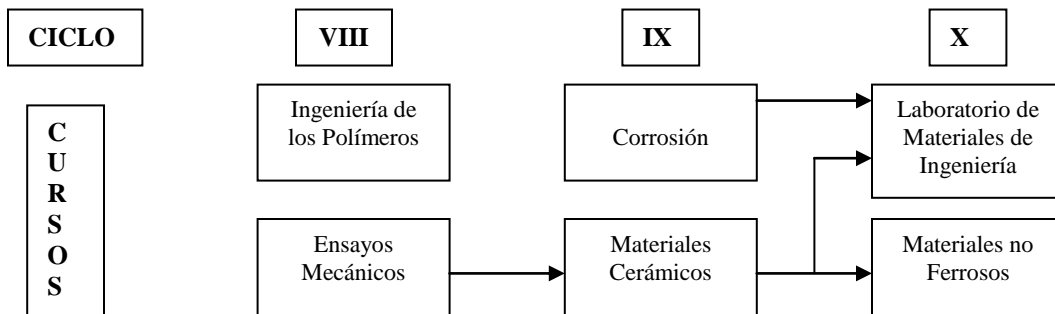
#### 6. METALURGIA



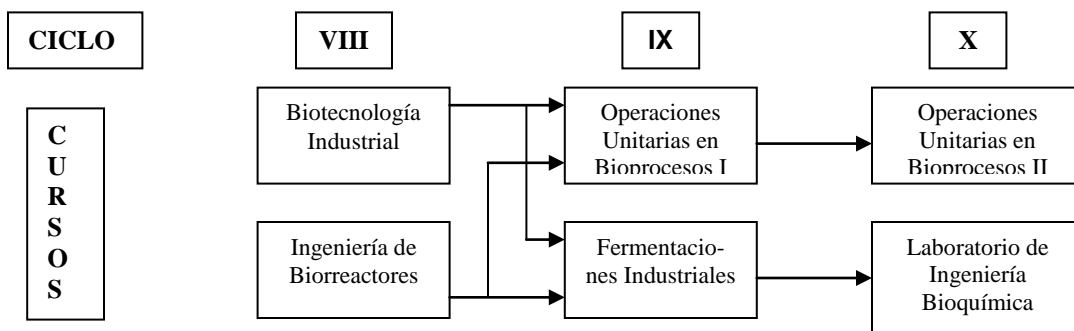
## 7. GESTIÓN DE RECURSOS ENERGÉTICOS



## 8. MATERIALES DE INGENIERÍA



## 9. BIOTECNOLOGÍA INDUSTRIAL





## 10. INNOVACIÓN TECNOLÓGICA

